



*Examen de Historia del Arte  
Junio 2004*

**OPCIÓN A**

1. Desarrolla el tema: **La Escultura Griega**, con especial atención a los siguientes epígrafes:
  - a) Contexto socio – histórico.
  - b) Características generales de la escultura griega.
  - c) Evolución de la escultura griega.
  - d) Escultores y obras más significativas.(Puntuación máxima 4 puntos; 1 por cada epígrafe).
2. Analiza y comenta la lámina del modo más completo posible. (Puntuación máxima 3 puntos).



3. Define o caracteriza brevemente 4 de los 6 términos y nombres siguientes (no más de 5 líneas para cada uno): Churriguera, mandarla, dovela, perspectiva lineal, gárgola, Paul Cézanne. (0.50 puntos por cada respuesta correcta).
4. Menciona 4 pintores renacentistas españoles, indicando alguna de sus características y obras más representativas. (Puntuación máxima 1 punto; 0,25 puntos por cada respuesta correcta).

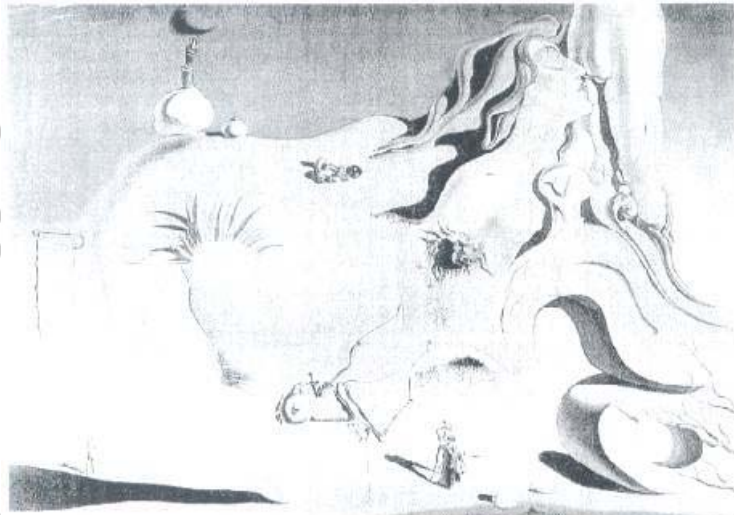
**OPCIÓN B**

1. Lee detenidamente el texto y responde a las cuestiones más abajo indicadas (puntuación máxima 3 puntos)

*Lo que presta emoción a los progresos del siglo XV es que los artistas persiguieron correspondencia objetiva con la Naturaleza, que desencadenaron tremendas energías, suscitaron un penetrante espíritu de libre indagación que, a su vez, alimentó atrevidas ideas y produjo brillantes estilos individuales. Antes de que hubiera transcurrido la mitad del siglo, una galaxia de talentos coronó el arte italiano: Massaccio y Veneciano, los escultores Donatello y Ghiberti, y los arquitectos Brunelleschi y Alberti desarrollaron tanto teórica como empíricamente bases científicas para los medios de representación (...). Además, estos recursos abstractos para interpretar y ordenar perspectiva, proporción, anatomía y estudio de la luz – no fueron prerrogativa única de la escultura o la pintura. Se establecieron criterios seculares para realizar y juzgar todo el arte. (A. E. Essen. Los propósitos del arte, Madrid. 1971)*

- Resume las ideas fundamentales expuestas en el texto y comenta el contexto socio – histórico del Renacimiento haciendo especial referencia a los aspectos culturales.
- Analiza las características generales de la arquitectura italiana del Quattrocento con especial mención a los arquitectos que se citan.
- Comenta la obra de los escultores y pintores mencionados.

2. Analiza y comenta la lámina del modo más completo posible. (Puntuación máxima 4 puntos)



3. Define y/o caracteriza brevemente 4 de los 6 términos o nombres siguientes (no más de 5 líneas para cada uno): Miguel Ángel, acrópolis, hipogeo, Gómez de Mora, Fauvismo, columna conmemorativa. (0.5 puntos por cada respuesta correcta).

4. Menciona cuatro ejemplos de arquitectura hispano – musulmana, indicando sus características más importantes. (0,25 puntos por cada respuesta correcta)